



LAS PLAGAS



CLYTRA (*Labidostomis lusitánica* G.)



PLANTAS PREFERIDAS

Polygonum aviculare (Sanguinaria, cien nudos, etc.), *Rumex acetosa*, etc.



TRATAMIENTOS

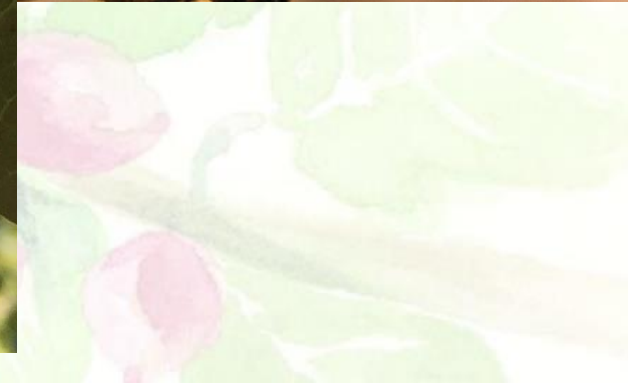
Ecológicos:

- Piretrinas naturales
 - Gas oil?
- Bacillus spp.
- Azadiractín
- Rèpelentes

Convencionales:

- Lambda – cihalotrin (5%)
- Clorantraniliprol (20%)

CHINCHES (DIVERSAS ESPECIES)



TRATAMIENTOS

Ecológicos:

- Aceite de parafina
 - Repelentes
 - Oleato potásico
- Extracto de Quassia amara L.

Convencionales:

- Lambda – cihalotrín (5%)
- Cipermetrín (California)

CASTAÑETA (*Vesperus xatarti* D.)



TRATAMIENTOS

Convencionales:

- Clorpirifos 48% a principios de la primavera

POLILLA DE ALMACÉN (*Plodia interpunctella* H.)



Factores que potencian su desarrollo:

- Recolección tardía
- Secado al sol
- Inadecuada conservación

TRATAMIENTOS

Ecológicos:

- Elevar la temperatura de los frutos contaminados (55-65 °C) durante 24 horas
- Insectos parásitos (Bracon hebetor S., Trichogramma pretiosum R.)
- Bacillus thuringiensis B.

Convencionales:

- Trampas de feromonas
- Controles químicos poco eficaces

ÁCAROS (DIVERSAS ESPECIES) TRATAMIENTOS

ECOLÓGICOS:

Azufre en polvo o mojable

Polisulfuro de calcio

CONVENCIONALES:

Hixitiazox 10%



LAS ENFERMEDADES

BOTRIOSFERA (*Botryosphaeria dothidea* M.)



TRATAMIENTOS

Ecológicos:

- Poda selectiva de racimos ramas secas y quema de las mismas
- Acciones encaminadas a rebajar la humedad ambiental (poda, eliminación de malas hierbas)
- Reducir o eliminar el riego, dependiendo de la gravedad de los daños

Convencionales:

- Azoxistrobin
- Trifloxistrobin
- Pirimetanil
- Tebuconazol
- Iprodiona

Época: Desde la plena floración hasta el verano (junio y julio los meses más adecuados para llevar a cabo los tratamientos)

VERTICILLOSIS (*Verticillium dahliae* K.)



TRATAMIENTOS

Ecológicos:

- Portainjertos tolerantes (UCB1, PGI)
- Solarización (reducción de la densidad de propágulos en el suelo)
 - Evitar el estrés hídrico
- El secano y el no laboreo detienen la propagación del hongo

Convencionales:

- Evitar carencias de fósforo y potasio
- Procurar una nutrición equilibrada

ALTERNARIA (*Alternaria alternata* K.)



TRATAMIENTOS

Ecológicos:

- Recoger los frutos lo antes posible
- Efectuar constantes podas de limpieza
- Quema de desechos, ramas y frutos secos, etc.
- Optar por riegos de bajo volumen (goteo o subterráneo)
 - Oleato potásico
 - Propóleo natural
 - Equisetum arvense L.

Convencionales:

- Trifloxistrobin (una aplicación a finales de junio o principios de julio)
 - Azoxystrobin (puede generar resistencia del hongo)
- Clortalonil, iprodiona, tebuconazol (varias aplicaciones entre los meses de junio y julio)

PHYTOPHTHORA (Phytophthora spp.)



TRATAMIENTOS

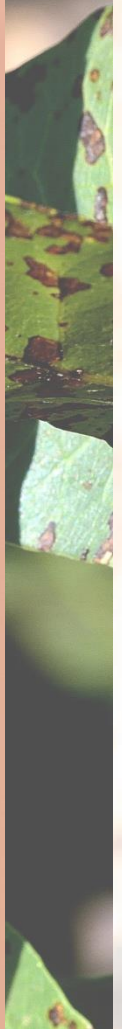
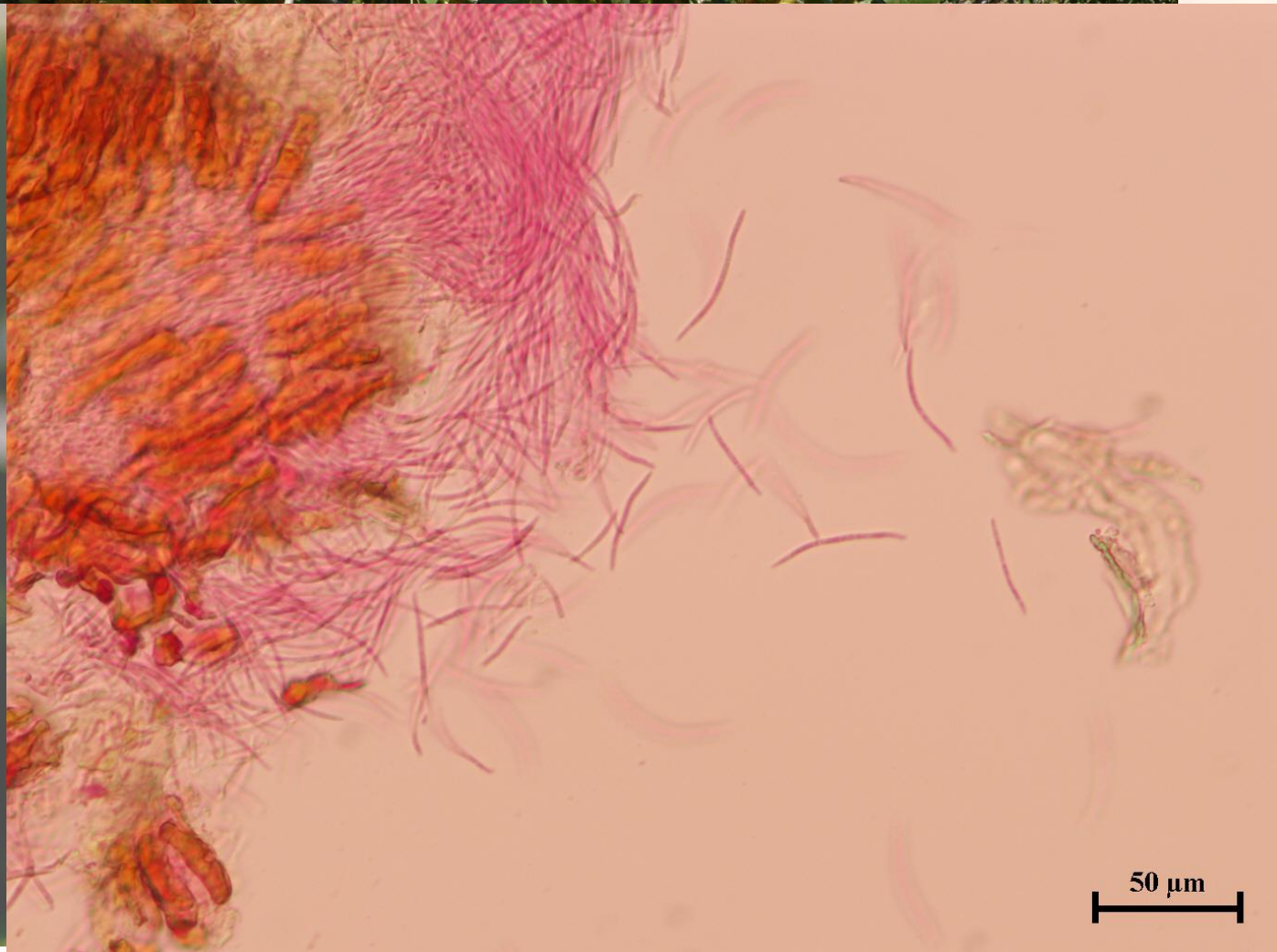
Ecológicos:

- Por lo menos algunas poblaciones del pie *Pistacia terebinthus* L. podría ser resistente a esta enfermedad
 - Evitar terrenos excesivamente húmedos (con elevada proporción de arcilla y de regadío)
 - Analizar previamente el agua de riego
 - Oleato potásico
 - Equisetum arvense L.

Convencionales:

- No existen tratamientos eficaces
- Mefenoxam, etridiazol, propamocarb pueden reducir la enfermedad

SEPTORIA (Septoria spp.)



TRATAMIENTOS

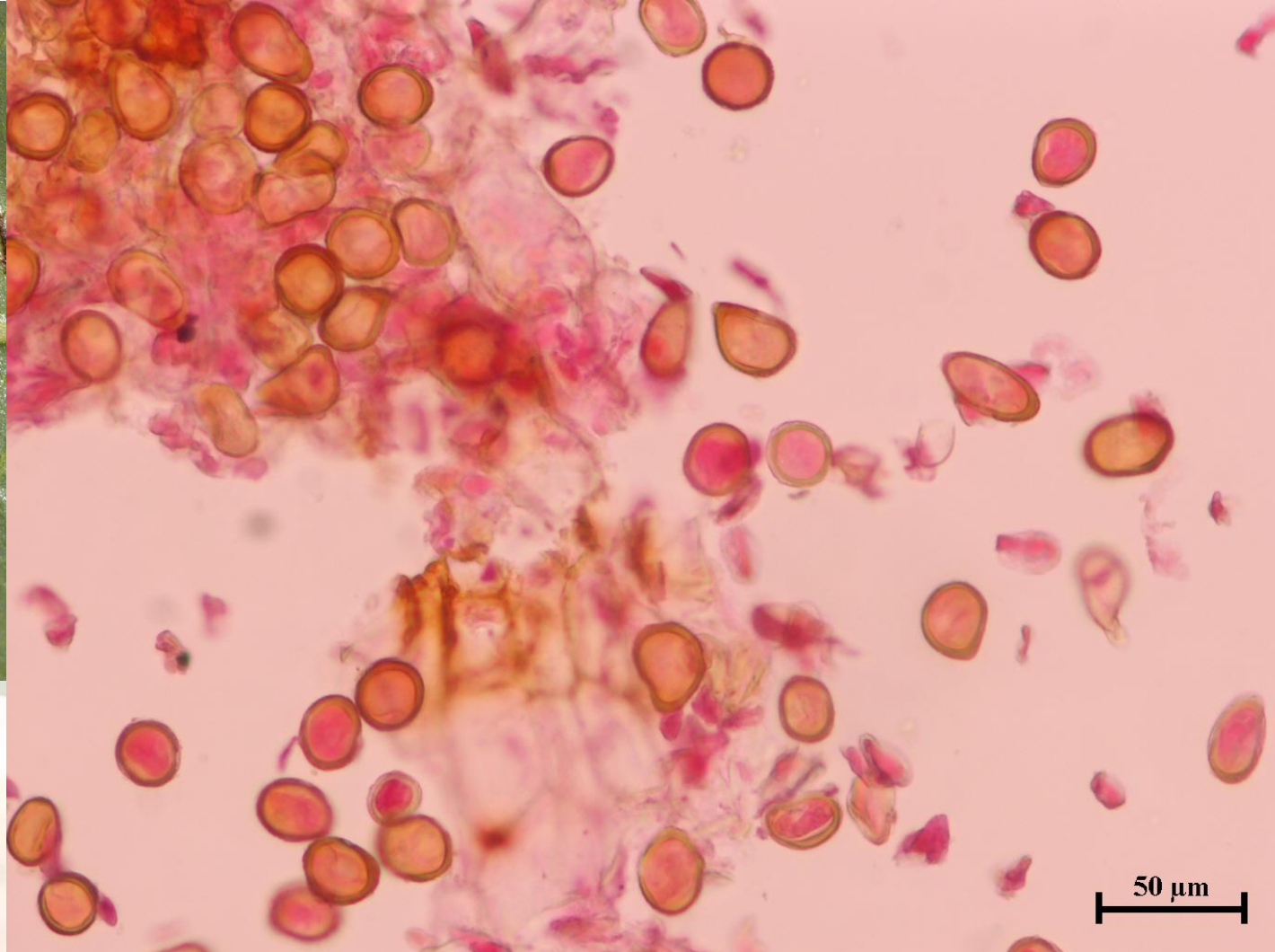
Ecológicos:

- Tratamientos preventivos a base de cobre tras las lluvias de primavera o verano cuando las temperaturas nocturnas superan los 15 °C
 - Oleato potásico
 - Equisetum arvense L.

Convencionales:

- Trifloxistrobin (en dos veces: a mediados de los meses de julio y agosto)
 - Azoxistrobin, propiconazol
- Como preventivo dos aplicaciones de clortalonil en julio y agosto
 - Hidróxido de cobre

ROYA (*Pileolaria terebinthi* C.)



TRATAMIENTOS

Ecológicos:

- Enterramiento o quema de hojas afectadas, ramas y frutos
- *P. atlantica* y *P. terebinthus* más tolerantes que *P. vera*
 - Oleato potásico
 - *Equisetum arvense* L.

Convencionales:

- Flusilazol (5%) (carcinogénico), difenocolazol (3%), mancozeb (30%) y oxiclورو de cobre (30%) como preventivos después de la brotación o tras lluvias en primavera o verano cuando las temperaturas mínimas se sitúen por encima de los 15 °C.
- Tebuconazol, difenocolazol pueden tener efectos curativos cuando se aplican una vez detectados los primeros síntomas de la enfermedad

PÁGINA DE INTERNET CON PRODUCTOS ECOLÓGICOS

<http://www.trabe.info/index/esp/home.html>

